

〒600-8186

京都市東洞院通花屋町角
(東本願寺前)

電話(075)351-1782・7040

FAX(075)351-4359

URL <http://takigawa-ryokan.jp>

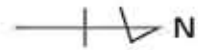
旅館 たき川本館

全館消防避難設備完備 ⑩マーク基準合格

年 月 日

様
名様

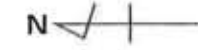
【本館1階】



【本館2階】



【別館1階】



【別館2階】



ご連絡メモ

御部屋割表

館名	室名	帖数	予定人員	館名	室名	帖数	予定人員	館名	室名	帖数	予定人員	
本館	1	8帖		本館	11	8帖		別館	さくら	10帖		
	2	6			12	8			もみじ	6		
	3	8			13	14			松	6		
	5	6			15	8			竹	6		
	7	4.5			17	14			梅	6		
	8	8			18	6			桃	8		
	9	6							椿	6		
	10	6						楓	3			
	本館 110.5帖					別館 42帖				合計 152.5帖		

〔凡例〕 ⊗……火災報知機 ○……消火器 ⊠……消火栓 ㉓……非常用縄梯子



おいでやす…点心温まる京の宿

たき川旅館本館／たき川旅館別館



ロビー



宴会場

建物構造・室数		和室	洋室	和洋室	計
本館 110畳	木造 2階建	14			14
別館 42畳	木造 2階建	8			8
総畳数 152畳		22			22
合計					22
広間 本館 24畳					

収容人員	本館	小中学生	80名	高校生	70名
	別館	小中学生	30名	高校生	30名
冷暖房	冷房	完備			
	暖房	各部屋ごと完備			
浴場	本館	10名	5ヶ所		
	別館	5名	2ヶ所		
洗面所	本館	部屋付	2	廊下	2
	別館	部屋付	1	廊下	2
便所	本館	部屋付	1	廊下	2
	別館	部屋付	1	廊下	2
放送設備	本館	有			
	別館	有			
打合せ場所	本館 別館	ロビー			
非常時の避難場所	本館 別館	東本願寺前広場(徒歩1分)			
非常口	本館	2ヶ所	縄梯子	3本	
	別館	1ヶ所	縄梯子	3本	
防災設備	本館 別館	自動火災報知器完備。誘導灯及び非常照明完備。 手動消火器23本。懐中電灯35本常備。 防火管理人/主人・支配人 消防訓練/年2回以上実施			
	本館 別館	平成12年9月 受領(毎年9月に更新)			
マーク	本館	平成12年9月 受領(毎年9月に更新)			
	別館	平成12年9月 受領(毎年9月に更新)			

遊戯施設	ピアノ、碁、将棋、麻雀
自動販売機	ジュース
食事形態	朝食 部屋食又は広間
	夕食 部屋食又は広間
下足	本館・別館とも玄関にて
貴重品	各部屋単位でフロントで、お預かり致します。
外出禁止区域	無し
集合場所	ロビー又は玄関前

バス駐車場	無し 清水市営駐車場・二条城市営駐車場
バス乗降場所	烏丸通(徒歩1分)

特記事項	<p>本館・別館とも、JR京都駅より北へ800m程。東本願寺前から一筋東に位置し、周辺には、京都タワー・地下商店街・デパートなど、京都らしいお土産を扱う店舗が数多くあり、新京極、祇園方面にも車で10分程度と、大変便利な場所にあります。しかも、お宿は閑静で、古都京都にふさわしい、純和風の建物で、京の良さを味わって頂ける家庭的なお宿です。</p> <p>お献立は、お客様のあらゆるご注文に応じさせていただきますので、ご用命ください。</p> <p>また、観光資料もご相談に応じており、生徒様全員に京都市観光地図と旅館の位置図をご用意し、館内には、自由にご使用頂ける洗濯機も完備しております。</p>
------	--

下京保健所	〒600-8588 京都市下京区西洞院通塩小路上ル TEL.075-371-7101
下京消防署	〒600-8191 京都市下京区五条通間之町東入ル TEL.075-361-4411
下京警察署	〒600-8413 京都市下京区烏丸通高辻上ル TEL.075-352-0110
武田病院(救急指定)	〒600-8558 京都市下京区塩小路通新町西入ル TEL.075-361-1351